



# Machbarkeitsstudie Neubau Feuerwehrgerätehaus Waldfischbach

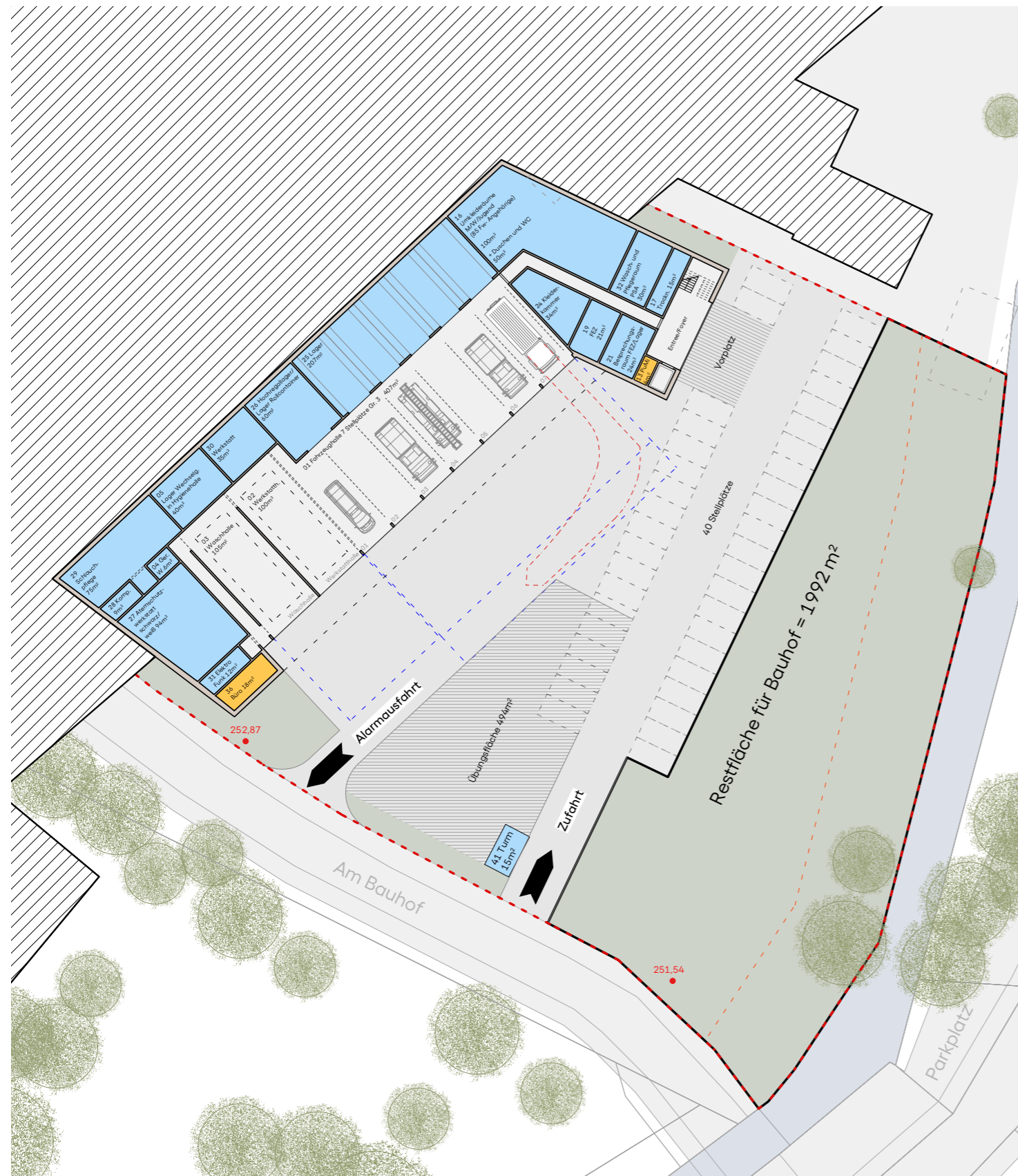
# **Standortuntersuchungen**

01 Standort "Am Bauhof"

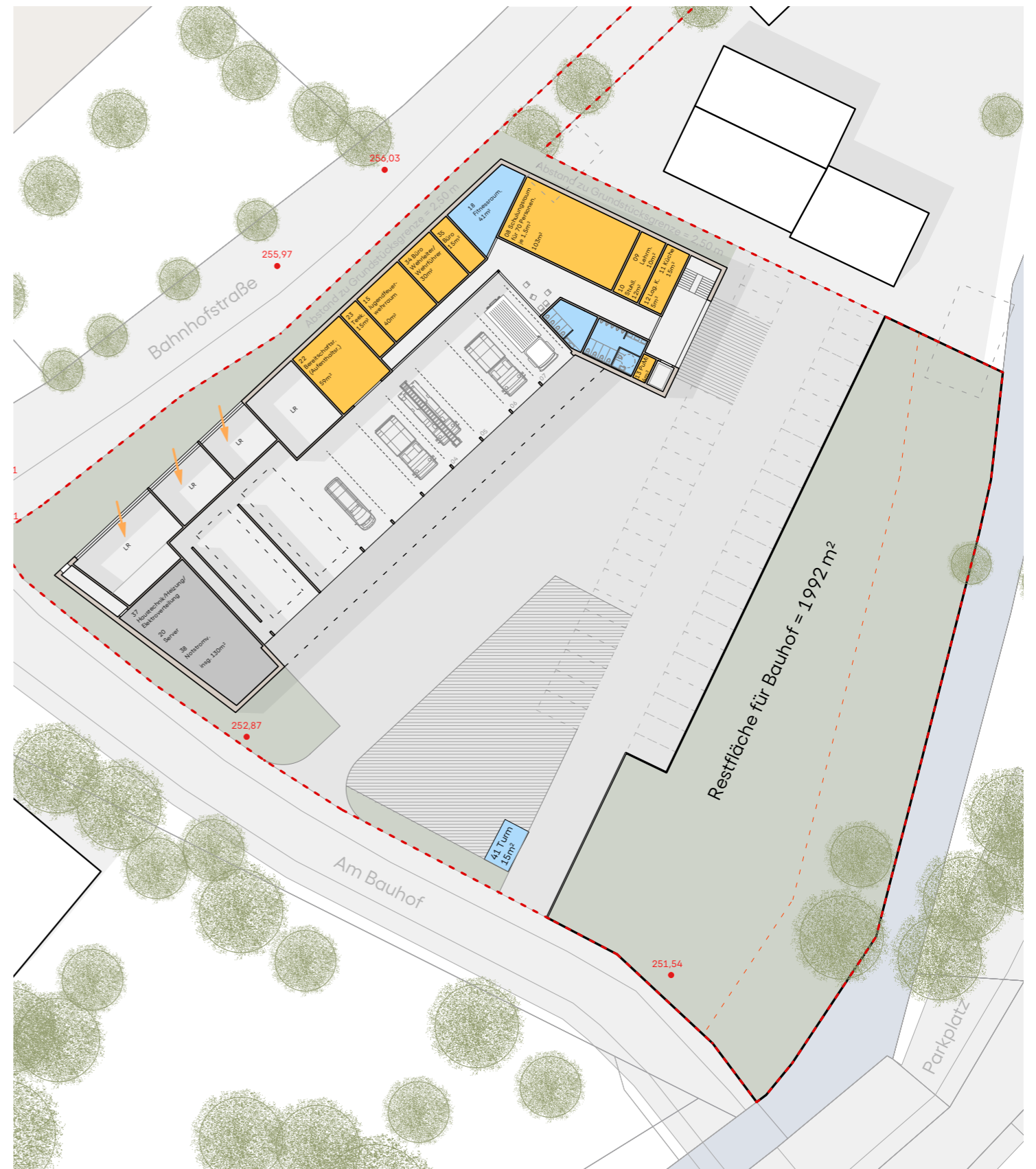
02 Standort "Alte Bruchwiesen"

# 01 "Am Bauhof"

Grundrisse

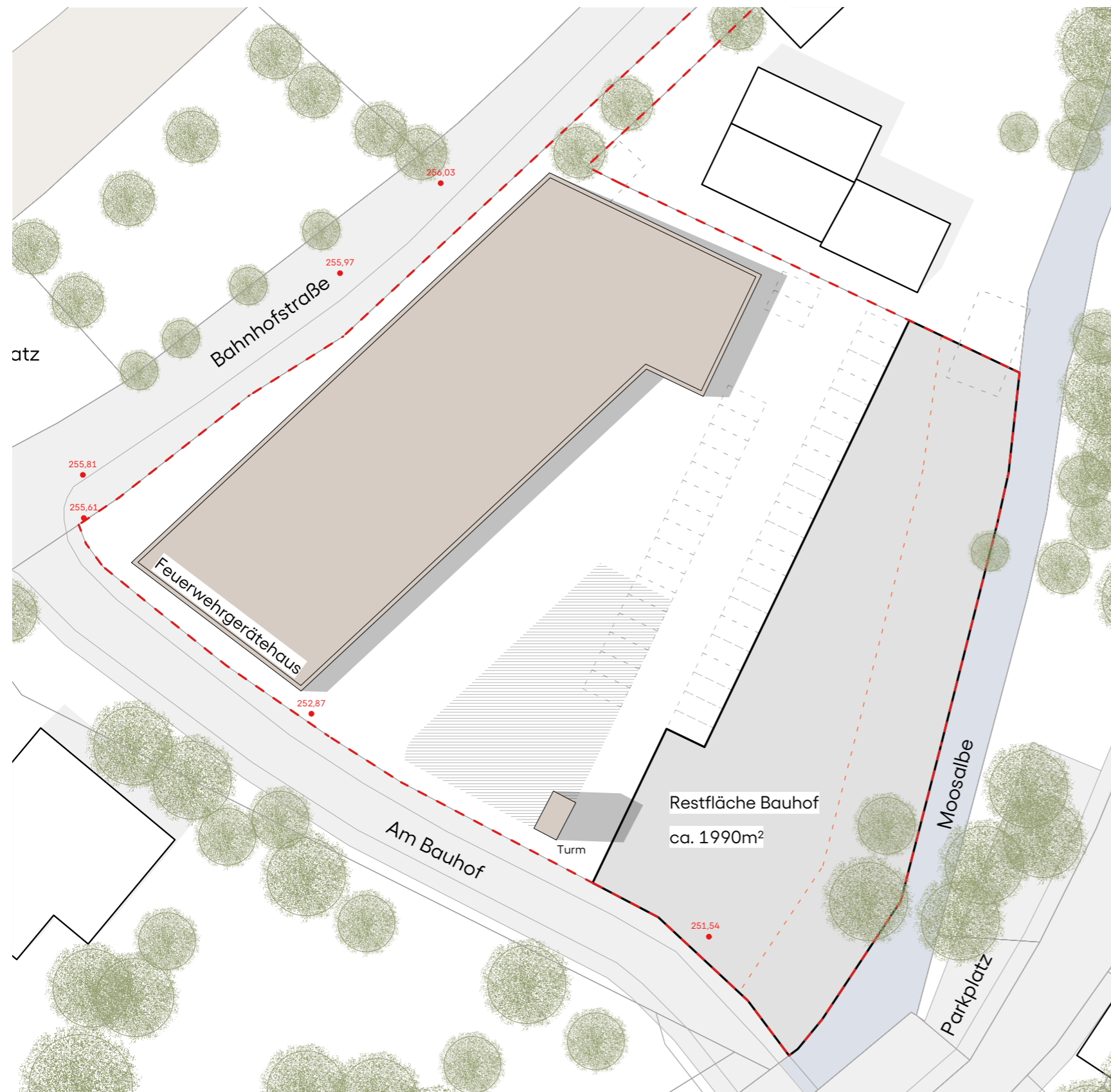


Erdgeschoss



Obergeschoss

## Lageplan

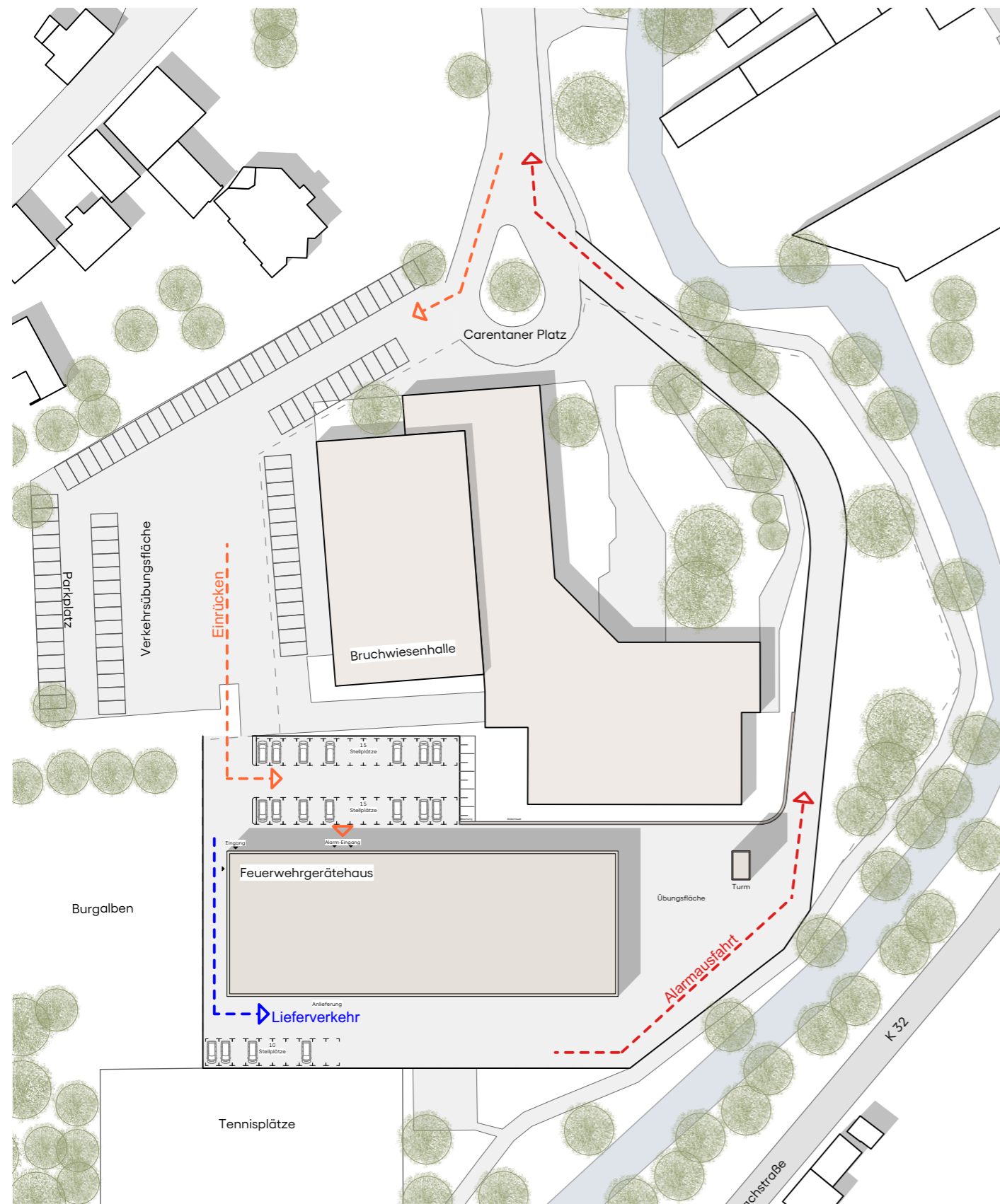


## Fazit:

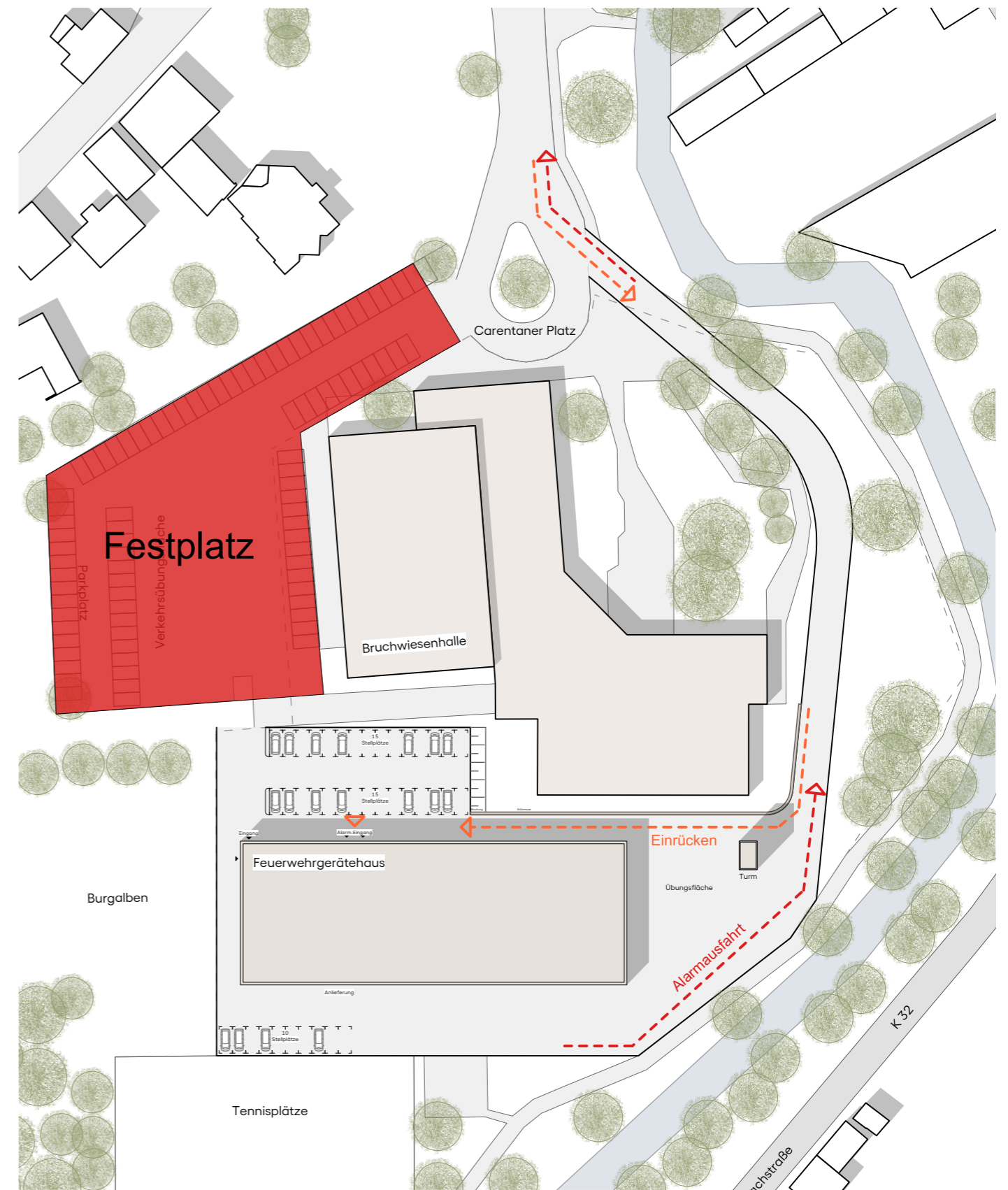
Aufgrund der zu kleinen Restfläche für den Neubau des Bauhofs kann das Grundstück ausgeschlossen werden.

# 01 "Alte Bruchwiesen"

**Erschliessung / Wegeführung**

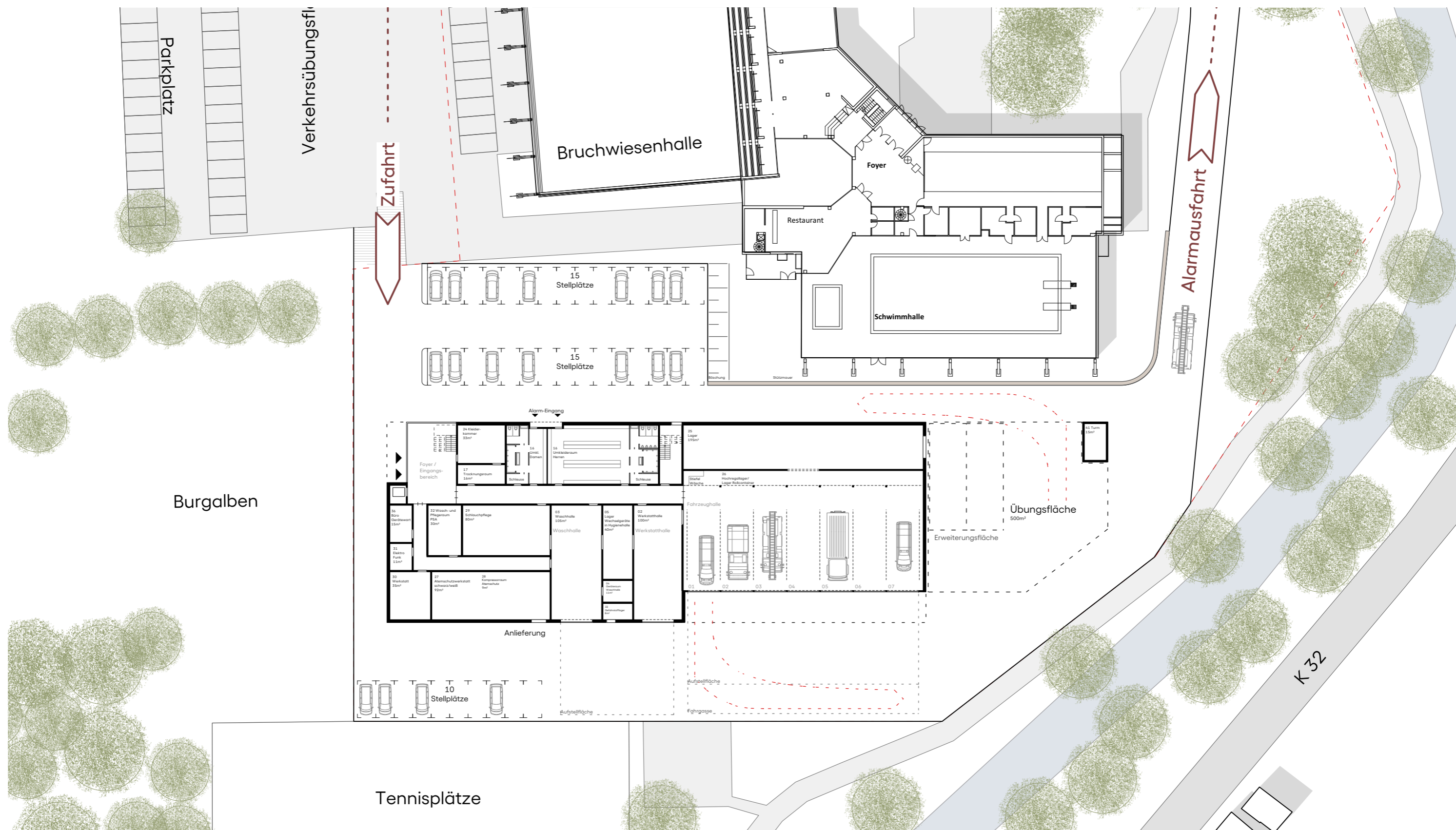


Normalbetrieb



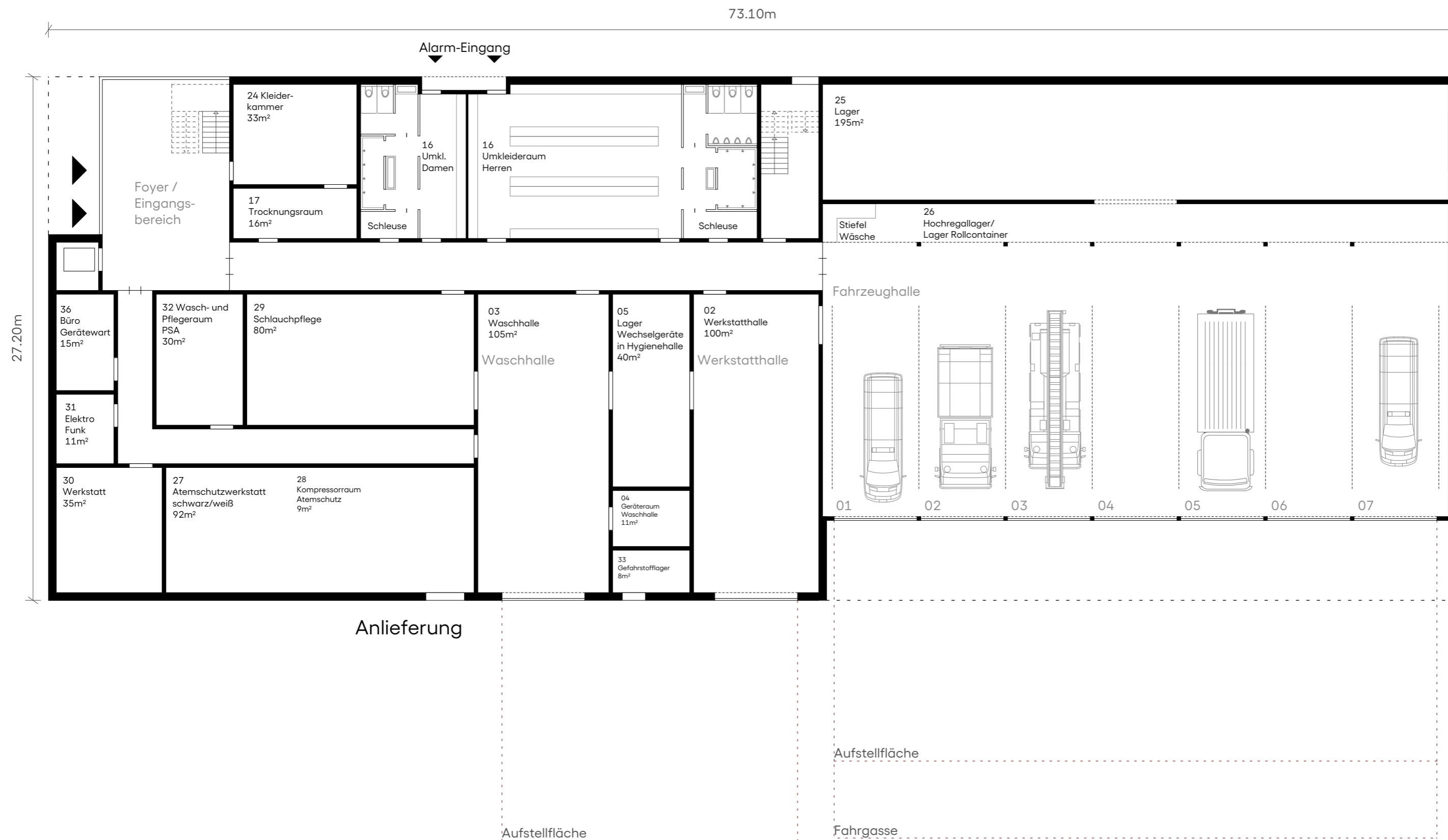
Festbetrieb

Grundriss Erdgeschoss mit Aussenanlagen

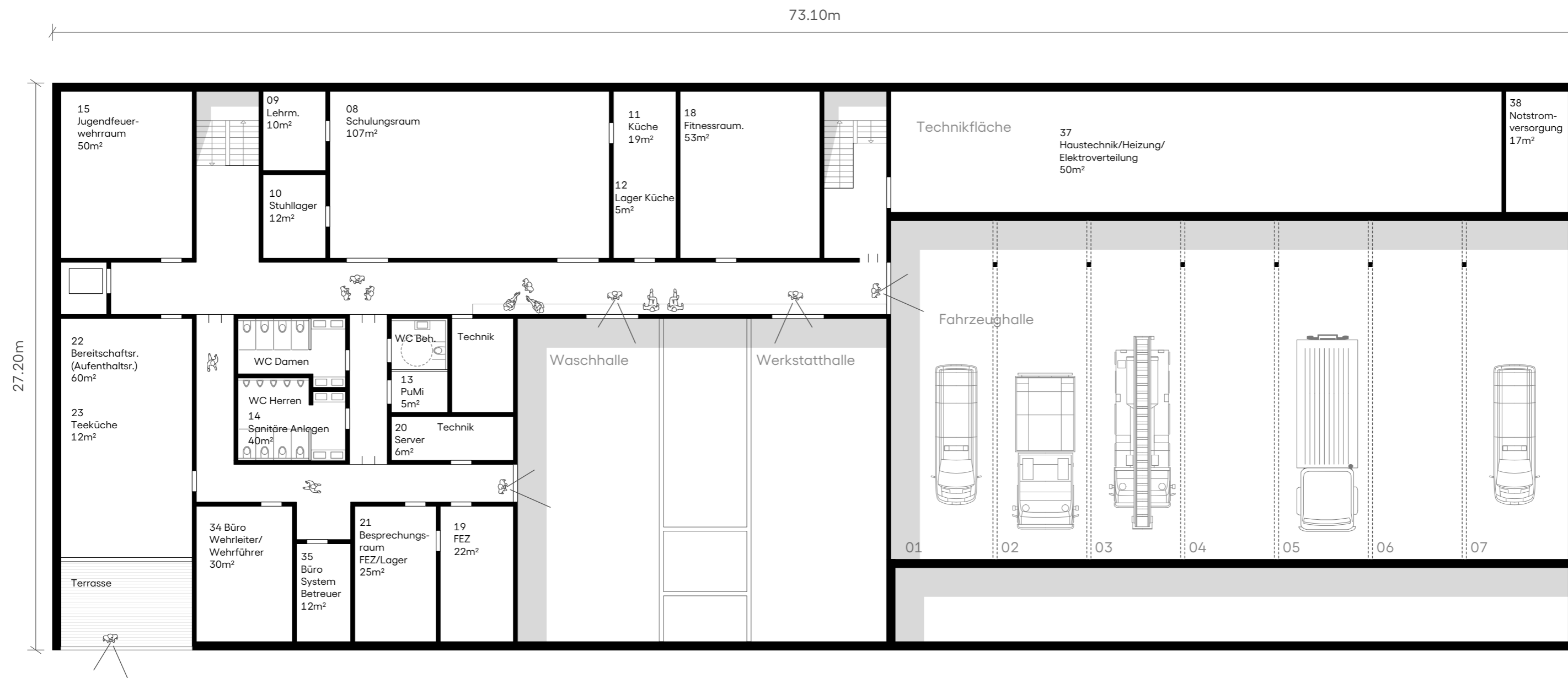




Grundriss Erdgeschoss



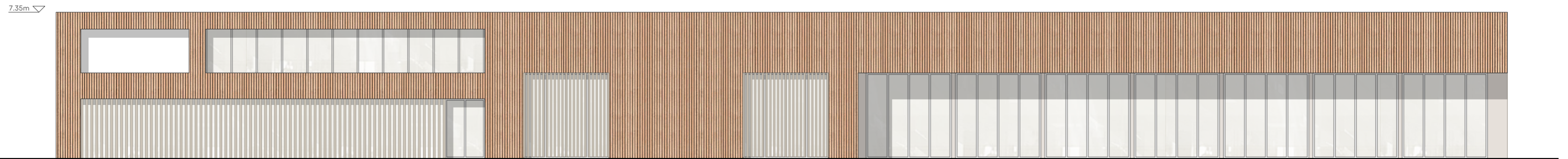
Grundriss Obergeschoss



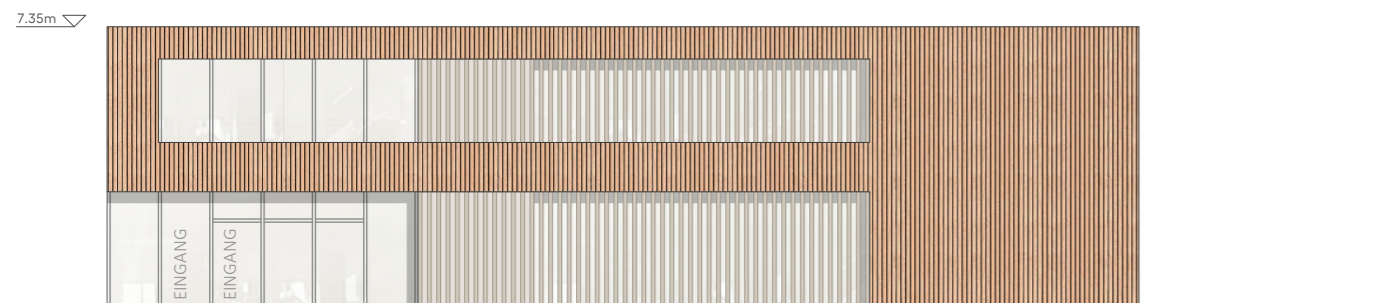
# Ansichten und Schnitte



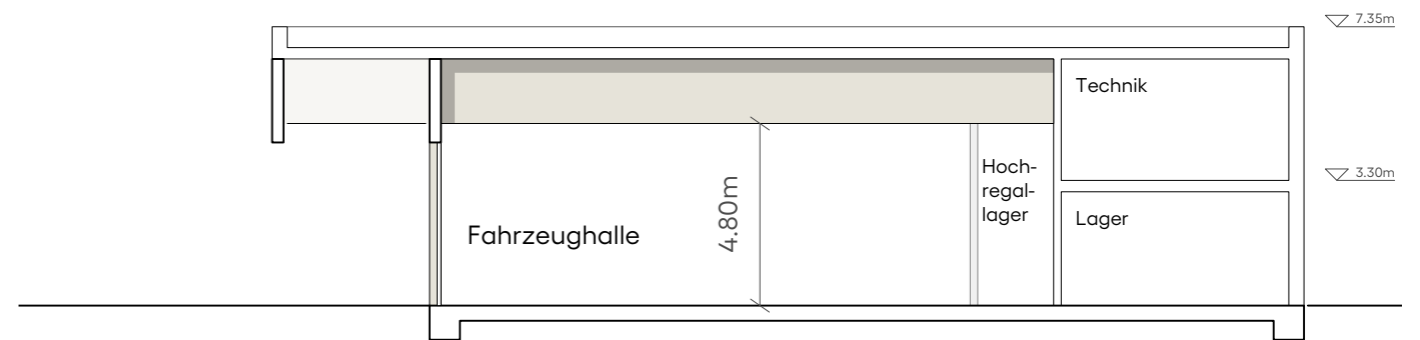
Ansicht Nord



Ansicht Süd



Ansicht West



Querschnitt

**Kostenrahmen DIN 276:1-2008 2.Ebene | Brutto inkl. Mwst. | LPH 1**

KG	Bezeichnung	Mengenansatz	Einheit	Kostenansatz	Summe
<b>100 Grundstück</b>					<b>0 €</b>
100	Grundstück				-ohne Ansatz-
<b>200 Herrichten und Erschliessen</b>					<b>0 €</b>
210	Herrichten				-ohne Ansatz-
220	Öffentliche Erschliessung				-ohne Ansatz-
220	Nichtöffentliche Erschliessung				-ohne Ansatz-
<b>300 Bauwerk - Baukonstruktion</b>					<b>2.930.650 €</b>
310	Baugrube	1.830	m3 BGI	20 €	36.600 €
320	Gründung	1.830	m2 GRF	250 €	457.500 €
330	Außenwände	1.470	m2 AWF	470 €	690.900 €
340	Innenwände	1.895	m2 IWF	300 €	568.500 €
350	Decken	1.025	m2 DEF	300 €	307.500 €
360	Dächer	1.990	m2 DAF	300 €	597.000 €
380	Baukonstruktive Einbauten	2.870	m2 BGF	45 €	129.150 €
390	Sonstige Maßnahmen für Baukonstruktion	2.870	m2 BGF	50 €	143.500 €
<b>400 Bauwerk - Technische Anlagen</b>					<b>1.363.250 €</b>
410	Abwasser, Wasser, Gas	2.870	m2 BGF	80 €	229.600 €
420	Wärmeversorgungsanlagen	2.870	m2 BGF	60 €	172.200 €
430	Lufttechnische Anlagen	2.870	m2 BGF	45 €	129.150 €
440	Starkstromanlagen	2.870	m2 BGF	115 €	330.050 €
450	Fernmeldenanlagen	2.870	m2 BGF	45 €	129.150 €
460	Förderanlagen	2.870	m2 BGF	20 €	57.400 €
470	Nutzungsspezifische Anlagen	2.870	m2 BGF	60 €	172.200 €

KG	Bezeichnung	Mengenansatz	Einheit	Kostenansatz	Summe
480	Gebäudeautomation	2.870	m2 BGF	45 €	129.150 €
490	Sonstige Maßnahmen für Technische Anlagen	2.870	m2 BGF	5 €	14.350 €
<b>500 Außenanlagen und Freiflächen</b>					<b>640.770 €</b>
510	Erdbau	3.685	m2 AF	25 €	92.125 €
520	Gründung, Unterbau (inkl. Alarmanfahrt)	4.530	m2 AF	5 €	22.650 €
530	Oberbau, Deckschichten (inkl. Alarmanfahrt)	4.530	m2 AF	73 €	330.690 €
540	Baukonstruktionen	3.685	m2 AF	31 €	112.393 €
550	Technische Anlagen	3.685	m2 AF	4 €	14.740 €
560	Einbauten in Außenanlagen und Freiflächen	3.685	m2 AF	1 €	3.685 €
570	Vegetationsflächen	3.685	m2 AF	18 €	64.488 €
580	Wasserflächen	3.685	m2 AF	0 €	0 €
590	Sonstige Maßnahmen für Außenanlagen und Freiflächen	3.685	m2 AF	2 €	5.528 €
<b>600 Ausstattung und Kunstwerke</b>					<b>86.100 €</b>
610	Allgemeine Ausstattung	2.870	m2 BGF	30 €	86.100 €
630	Informationstechnische Ausstattung				-ohne Ansatz-
640	Kunstwerke				-ohne Ansatz-
<b>700 Baunebenkosten</b>					<b>1.255.193 €</b>
700	Ansatz 25% aus KG 200-600	25	%	5.020.770 €	1.255.193 €
<b>Summe KG 100 - 700</b>					<b>6.275.963 €</b>

**Anmerkungen**

- KG 100, 220, 230, 630, 640 ohne Ansatz.
- KG 100 - 700 Regionalfaktor BKI 2021
- KG 100 - 700 Baupreissteigerung gem. BKI Baupreisindex
- KG 700 Baunebenkosten auf Grundlage der HOAI 2013 nach §§ 35, 52, 56 | Ansatz 25 % aus KG 200-600



**Drei Architekten**  
Rotebühlstraße 87  
70178 Stuttgart

+49 (0)711 66 99 5-0  
mail@drei-architekten.de  
www.drei-architekten.de